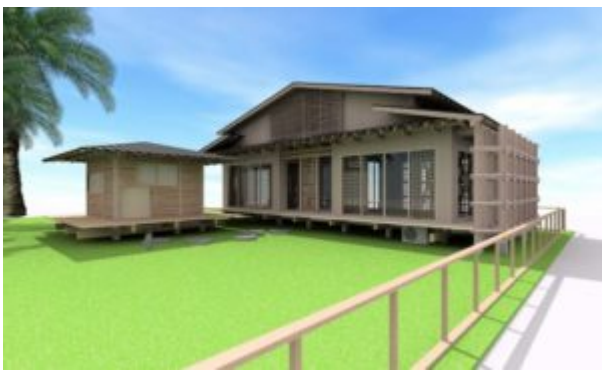
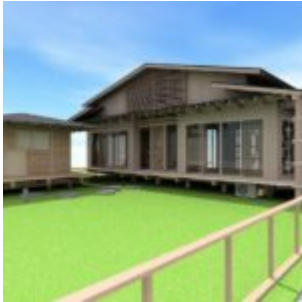


“Japanese Pavilion” ที่ระลึกครบรอบ 50 ปีแห่ง การก่อตั้งมหาวิทยาลัยศรีปทุม



“Japanese Pavilion” หรือศาลาญี่ปุ่น ที่ระลึก ฉลองวาระครบรอบ 50 ปีแห่งการก่อตั้งมหาวิทยาลัยศรีปทุม จากมหาวิทยาลัย Sugiyama Jogakuen

เมื่อเร็วๆ นี้ คณะอาจารย์ และนักศึกษา จากมหาวิทยาลัย Sugiyama Jogakuen ประเทศญี่ปุ่น และคณะอาจารย์จากคณะสถาปัตยกรรมศาสตร์ มหาวิทยาลัยศรีปทุม ได้ร่วมทำพิธีขอพร ก่อนที่จะลงมือก่อสร้างศาลาเรือนไม้ญี่ปุ่น ที่เป็นผลงานการออกแบบของนักศึกษาสถาปัตยกรรมศาสตร์ Sripatum ร่วมกับ นักศึกษา Sugiyama Jogakuen ภายหลังจากการเรียนรู้ร่วมกันผ่านโครงการความร่วมมือฯ ณ บริเวณลานสนามหญ้า ข้างอาคาร 10 มหาวิทยาลัยศรีปทุม กทม.(บางเขน) เพื่อมอบให้เป็นที่ระลึก ในการร่วมเฉลิมฉลองวาระครบ 50 ปี แห่งการก่อตั้ง มหาวิทยาลัยศรีปทุม ในช่วงต้นปี พ.ศ.2563 ที่จะถึงนี้

“Japanese Pavilion” หรือ ศาลาญี่ปุ่น อันเกิดจากความร่วมมือระหว่าง คณะสถาปัตยกรรมศาสตร์ มหาวิทยาลัยศรีปทุม และมหาวิทยาลัย Sugiyama Jogakuen เมืองนารา ประเทศญี่ปุ่น อันสืบเนื่องจากการที่มีความสัมพันธ์อันดีต่อกันตลอดช่วงระยะเวลา 6 ปีที่ผ่านมา และจากโอกาสครบรอบ 50 ปีแห่งการก่อตั้งของมหาวิทยาลัยศรีปทุมที่จะถึงในระยะเวลาอันใกล้นี้ ทางมหาวิทยาลัย Sugiyama Jogakuen จึงได้มอบอาคารไม้ศาลาพักผ่อน ในแบบฉบับญี่ปุ่น เพื่อเป็นของขวัญและร่วมแสดงความยินดีในโอกาสเฉลิมฉลอง SPU 50 Years Anniversary ซึ่งในส่วนของศาลานั้นจะสามารถนำมาใช้เป็นพื้นที่พักผ่อน และใช้งานสำหรับนักศึกษา และคณาจารย์ บุคลากร ภายในมหาวิทยาลัยศรีปทุม โดยในกระบวนการของการก่อสร้างนั้น จะขอเชิญชวนสำหรับผู้ที่มีความสนใจดำเนินงาน

สถาปัตยกรรม สามารถเข้าเยี่ยมชมเทคนิควิธีการก่อสร้างจากทางญี่ปุ่นได้เช่นกัน โดยโครงการจะเริ่มต้นดำเนินการก่อสร้างราวๆกลางเดือนกันยายน 2562 เป็นต้นไป และคาดว่าจะแล้วเสร็จประมาณเดือนกุมภาพันธ์ 2563 ...ปล.
วันนี้เรานำภาพจำลองแบบศาลาญี่ปุ่น มาให้ชมกันไปพลางๆก่อน ว่าแบบเรือนไม้สถาปัตยกรรมสไตล์ญี่ปุ่นสวยงาม
อย่างไร แล้วเสร็จเมื่อไหร่จะนำภาพจริงมาให้อัปเดตกันนะครับ...