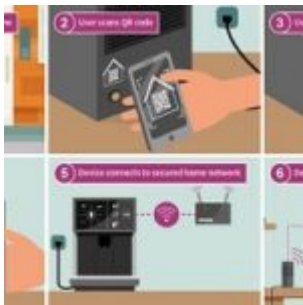


# Infineon รุกปฏิวัติวงการสมาร์ทโฮม ด้วยการรับ บทบาทในโครงการ “Connected Home over IP” ของ Zigbee Alliance



บรรดาผู้ผลิตและจำหน่ายอุปกรณ์สมาร์ทโฮมชั้นนำของโลกผนึกกำลังกันเพื่อพัฒนามาตรฐานระดับโลกที่จะช่วยให้การใช้งานอุปกรณ์สมาร์ทโฮมนั้นง่ายขึ้น โดยคณะทำงาน “Connected Home over IP” หรือที่เรียกสั้นๆ ว่า CHIP ภายใต้กลุ่มพันธมิตร Zigbee Alliance มีเป้าหมายที่จะทำให้ผลิตภัณฑ์สมาร์ทโฮมต่างๆ สามารถทำงานร่วมกันได้โดยมีความปลอดภัยเป็นพื้นฐานการออกแบบ ซึ่งในฐานะที่เป็นผู้ให้บริการโซลูชันความปลอดภัยชั้นนำของโลก บริษัท Infineon Technologies AG (FSE: IFX / OTCQX: IFNNY) จึงได้มีบทบาทในการกำหนดคุณสมบัติด้านความปลอดภัยของมาตรฐาน CHIP ที่ทั้งง่ายต่อการรวมระบบ และง่ายต่อการใช้งานของผู้บริโภค

“เราเชื่อว่าโครงการ CHIP ซึ่งมีจุดประสงค์เพื่อการพัฒนามาตรฐานอุตสาหกรรมนั้น จะเป็นขุมพลังขับเคลื่อนการผลิตและการใช้งานอุปกรณ์สมาร์ทโฮม” สตีฟ ฮันนา ตำแหน่ง Senior Principal บริษัท Infineon และหัวหน้าทีมความปลอดภัยของ CHIP Working Group กล่าว “ความปลอดภัยของฮาร์ดแวร์ของเรานั้นไม่เป็นสองรองใคร เมื่อพูดถึงการคุ้มครองความเป็นส่วนตัวและความปลอดภัยข้อมูลของผู้ใช้ เรานำความเชี่ยวชาญมาช่วยทำให้ทุกชีวิตภายในบ้านเชื่อมต่อกับอินเทอร์เน็ตได้อย่างสะดวกและปลอดภัย”

การแพร่ระบาดของโควิด-19 ทำให้บ้านกลายเป็นศูนย์กลางของการทำงาน การเรียน ความบันเทิง และแม้แต่การดูแลสุขภาพ ด้วยเหตุนี้ จึงทำให้แอปพลิเคชันและฟังก์ชันการใช้งานรูปแบบใหม่ๆ เป็นที่ต้องการเพิ่มมากขึ้น ตั้งแต่

ระบบรักษาความปลอดภัยในบ้าน ไปจนถึงหลอดไฟหรือเครื่องปรับอากาศประหยัดพลังงาน และส่งผลให้การควบคุมอุปกรณ์ภายในบ้าน ตลอดจนการติดตั้งและตั้งค่าอุปกรณ์ได้ง่ายและปลอดภัย กลายเป็นปัจจัยที่ผู้บริโภคพิจารณาเมื่อต้องตัดสินใจซื้ออุปกรณ์สมาร์ทโฮม

มาตรฐานสมาร์ทโฮม CHIP ทำงานอย่างไร

CHIP จะยกระดับประสบการณ์ความเป็นมืออาชีพให้แก่ผู้บริโภค เมื่อเพิ่มอุปกรณ์ใหม่เข้ามาในเครือข่ายสมาร์ทโฮม โดยข้อมูลทั้งหมดของอุปกรณ์ ตั้งแต่การออกแบบไปจนถึงอายุการใช้งาน จะถูกจัดเก็บและอัปเดตภายในระบบความปลอดภัยของฮาร์ดแวร์ ซึ่งจะช่วยจัดการใช้รหัสผ่านที่ไม่ปลอดภัย รักษาบูรณภาพของอุปกรณ์ผ่านการอัปเดตเฟิร์มแวร์ที่ได้รับการปกป้อง และคุ้มครองข้อมูลส่วนบุคคลผ่านทาง การเข้ารหัสข้อมูลที่ทันสมัย

Infineon ในฐานะที่เป็นส่วนหนึ่งของคณะทำงาน CHIP ได้รับบทบาทเป็นผู้นำของทีมที่เกี่ยวข้องกับความปลอดภัย ซึ่งครอบคลุมถึงประเด็นเช่น cryptographic primitives สำหรับการเข้ารหัส, device attestation and integrity, และข้อกำหนดสำหรับการรับรองความปลอดภัยของอุปกรณ์สมาร์ทโฮม

มาตรฐาน CHIP สามารถเทียบได้กับมาตรฐาน TPM ซึ่งเป็นมาตรฐานความปลอดภัยสำหรับคอมพิวเตอร์ส่วนบุคคล (PC) โดยมาตรฐาน CHIP มีเป้าหมายเพื่อช่วยให้ผู้ผลิตสามารถเพิ่มความปลอดภัยให้กับอุปกรณ์สมาร์ทโฮม ขณะเดียวกันก็ควบคุมต้นทุนและขจัดความยุ่งยากที่ไม่จำเป็น ด้วยระบบความปลอดภัยของฮาร์ดแวร์ที่ใช้งานง่าย

ดูข้อมูลเพิ่มเติมได้ที่ [www.infineon.com/connectedhome](http://www.infineon.com/connectedhome)

รูปภาพ - <https://photos.prnasia.com/prnh/20201005/2939040-1>

คำบรรยายภาพ: เครื่องทำกาแฟที่ติดตั้งซอฟต์แวร์ CHIP รวมทั้งมีการใส่ข้อมูลยืนยันสถานะและการรับรองอุปกรณ์มาแล้ว โดยผู้ใช้สามารถเพิ่มอุปกรณ์ CHIP เข้าสู่เครือข่ายสมาร์ทโฮมได้ง่ายๆ เพียงสแกนคิวอาร์โค้ดด้วยโทรศัพท์ จากนั้นกดปุ่มจับคู่บนอุปกรณ์ โทรศัพท์จะพิสูจน์ยืนยันข้อมูลต่างๆ ของอุปกรณ์ และเมื่อตรวจสอบแล้วว่าถูกต้อง อุปกรณ์ก็就会被เพิ่มเข้ามาในเครือข่ายสมาร์ทโฮม เครื่องทำกาแฟเครื่องนี้ก็จะสามารถเชื่อมต่อกับอินเทอร์เน็ต ทำให้ผู้ใช้สามารถควบคุมสั่งการเครื่องทำกาแฟนี้ได้ผ่านทางโทรศัพท์ ลำโพงอัจฉริยะ หรืออุปกรณ์เชื่อมต่ออื่นๆ ในเครือข่ายสมาร์ทโฮม

โลโก้ - <https://photos.prnasia.com/prnh/20200707/2850283-1LOGO>