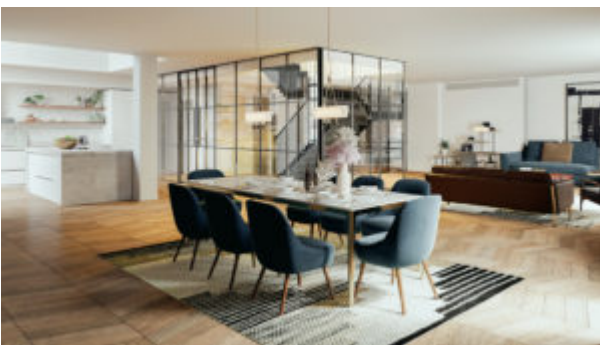


Battersea Power Station เติมน้ำโรดโชว์บุก

เอเชียตอบสนองความต้องการของตลาด



โครงการ Battersea Power Station จัดโรดโชว์ในภูมิภาคเอเชีย โครงการที่สร้างความสนใจอย่างต่อเนื่อง ตอบ
โจทย์ความต้องการของลูกค้าและกลุ่มผู้ซื้อในอนาคต โอกาสการเป็นเจ้าของโครงการพื้นที่โดดเด่นที่สุดในยุโรป
กลางกรุงลอนดอน ด้วยคอนโดมิเนียมใน Electric Boulevard และที่พักอาศัยจำนวนจำกัดในพื้นที่ Power
Station ที่มีชื่อเสียงพร้อมเปิดขายแล้ว

กิจกรรมโรดโชว์ได้ถูกจัดขึ้นต่อจากปีก่อน มียอดขายที่อยู่อาศัยสูงถึง 120 ล้านปอนด์ โดยโครงการมิกซ์ยูสริม
แม่น้ำที่โดดเด่น รวมถึงตัวอาคารโรงงานไฟฟ้าBatterseaเก่า ซึ่งมีเอกลักษณ์เป็นที่รู้จักทั่วโลก ได้ดึงดูดความสนใจ
จากผู้ซื้อทั้งในและต่างประเทศ มียอดขายราว 50% จากยอดขายทั้งหมดมาจากตลาดอังกฤษ สำหรับตลาดเอเชีย
เป็นอีกหนึ่งตลาดสำคัญเช่นกันซึ่งคิดเป็นอัตราหนึ่งในสามของยอดขายทั้งหมด โดยค่าเงินปอนด์ที่อ่อนตัวลงเป็น
ปัจจัยกระตุ้นให้ผู้ซื้อต่างประเทศหันมาให้ความสนใจ

นายไซมอน เมอร์ฟี ประธานกรรมการบริหารโครงการแบตเตอร์ซี กล่าวว่า ด้วยผู้คนที่มากกว่า 1,000 คนที่พักอาศัย
อยู่บริเวณ Circus West ซึ่งเป็นเฟสแรกของการพัฒนาโครงการนี้ ได้มีการดำเนินงานต่อในเรื่องของการ
เปลี่ยนแปลงตัวอาคาร Power Station มีความคืบหน้าที่ดี รวมถึงโครงการเฟสสามของ Electric Boulevard ซึ่งจะ
เป็นการสร้างอาคารที่มีเอกลักษณ์ใหม่มาประกอบอาคาร Power Station และสร้างความสนใจและความต้องการของ
ผู้ซื้อที่ยังคงแข็งแกร่ง เรายินดีอย่างยิ่งที่จะให้ข้อมูลกับลูกค้าทั้งในและต่างประเทศเกี่ยวกับโอกาสต่างๆ ทั้งในด้าน
การลงทุนและการเข้าอยู่อาศัยในชุมชนแห่งใหม่ใจกลางกรุงลอนดอนที่พิเศษแห่งนี้

คุณประภาพร บุญจรรกุล ผู้อำนวยการฝ่ายขายและการตลาด ซาวิลส์ ประเทศไทย กล่าวว่า แม้จะมีความไม่แน่นอนในประเด็น Brexit ลอนดอนยังคงอยู่ในลำดับต้นๆ ของดัชนีเมืองระดับโลก (World Class Cities) ด้วยระบบกฎหมายที่แข็งแกร่ง การศึกษาที่มีชื่อเสียงระดับโลก และประวัติศาสตร์ วัฒนธรรมที่ไม่มีใครเทียบได้ ล้วนเป็นปัจจัยดึงดูดความสนใจของผู้ซื้อเข้ามาจากทั่วโลก นอกจากนี้ ผู้ซื้อยังได้รับสิทธิประโยชน์จากอัตราแลกเปลี่ยนที่ดีพร้อมส่วนลดสูงถึง 20% เมื่อเทียบกับปี 2016

คุณประภาพร กล่าวต่อว่า สำหรับการเดินทางไปยังพื้นที่ที่มีความง่ายและสะดวก ด้วยรถไฟฟ้าใต้ดินสาย Northern Line ที่มีการขยายเชื่อมต่อไปยังสถานี Battersea Power Station ซึ่งสถานี Zone 1 ได้สร้างขึ้นเพื่อโครงการนี้ และเรือโดยสาร Thames Clippers River Bus ซึ่งเปิดใช้งานแล้วพร้อมที่จะพาผู้ชมชมชมแห่งใหม่ในย่านใจกลางเมืองนี้

บริษัทสถาปนิก Foster + Partners ได้ออกแบบสวนดาดฟ้า Battersea Roof Gardens พื้นที่สำหรับผู้อยู่อาศัยและผู้เข้าชมที่สามารถเพลิดเพลินไปกับทัศนียภาพแบบพาโนรามาทั่วกรุงลอนดอนไปจนถึงตึก The Power Station ในส่วนของระเบียง ประกอบด้วยจุดรับประทานอาหารกลางแจ้ง ลานอาบแดด และพื้นที่ออกกำลังกาย ได้รับการออกแบบโดย James Corner Field Operations ทีมงานผู้สร้างสวนสาธารณะลอยฟ้าบนโครงการ The High Line ในเมืองนิวยอร์ก และส่งมอบโดย LDA Design

ในส่วนของการบูรณะ Power Station การปรับเปลี่ยนและฟื้นฟูภายใต้การดูแลของ WilkinsonEyre ยังคงดำเนินงานต่อเนื่อง ก่อนที่จะเปิดอย่างเป็นทางการในปี 2564 และจะเป็นที่ตั้งใหม่ของสำนักงานใหญ่บริษัท Apple (London Campus) ในอีกไม่ช้า รวมไปถึง No18 สโมสรสมาชิกธุรกิจของ IWG ร้านค้า ภัตตาคาร โรงภาพยนตร์ ศูนย์อาหาร และพื้นที่จัดงานเปิดประสบการณ์อันโด่งดังอย่าง Chimney Lift เป็นต้น

Battersea Power Station แลนด์มาร์คที่มีจุดเด่นและเอกลักษณ์แห่งนี้ พร้อมเปิดขายในราคาเริ่มต้นที่ 671,000 ปอนด์ หรือประมาณ 25 ล้านบาทสำหรับผู้สนใจสามารถติดต่อเพื่อจองนัดหมายในงานโรดโชว์ ระหว่างวันที่ 30 พฤศจิกายน - 1 ธันวาคม 2562 เวลา 11.00 น.-19.00 น. ณ ห้อง The Lecture Hall ชั้น Lower Lobby โรงแรมแกรนด์ ไฮแอท เอราวัณ กรุงเทพฯ คุณประภาพร กล่าวสรุป