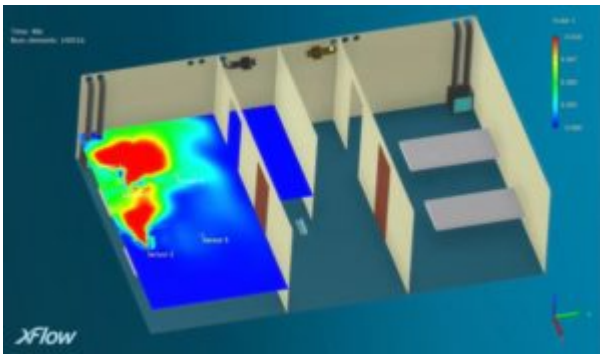
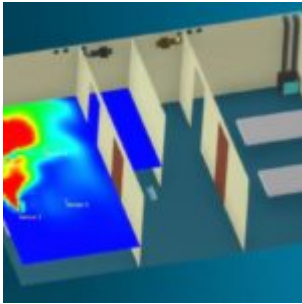


โซลูชันจาก Dassault Systèmes เป็นส่วนหนึ่งของการสร้างแบบจำลอง ของโรงพยาบาลเหลยเสินซาน ในอู่ฮั่น



โซลูชันจาก Dassault Systèmes เป็นส่วนหนึ่งของการสร้างแบบจำลอง และการป้องกันการแพร่กระจายเชื้อไวรัส COVID-19 ของโรงพยาบาลเหลยเสินซานในอู่ฮั่น

- ใช้เทคโนโลยีรับมือกับ COVID-19 เพื่อขับเคลื่อนเศรษฐกิจและสังคมให้ดำเนินต่อไป
- ใช้ซอฟต์แวร์สร้างแบบจำลอง SIMULIA XFlow ช่วยให้การก่อสร้างโรงพยาบาลสนามเพื่อรองรับผู้ติดเชื้อโควิด-19 ที่ใหญ่ที่สุดในประเทศจีนเพื่อให้แล้วเสร็จภายใน 14 วัน
- ใช้แพลตฟอร์มคลาวด์แบบ 3 มิติ แทนที่การทำงานแบบเดิมๆ บนเอกสารที่ช้ากว่ามาก

เพื่อดำเนินการตามทิศทางและกลยุทธ์ใหม่ของ Dassault Systèmes ที่มุ่งเน้นการพัฒนาคุณภาพชีวิตของผู้คนด้วยซอฟต์แวร์แบบจำลอง หรือ “From Things to Life” ล่าสุด บริษัทฯ ร่วมกับสถาบันออกแบบสถาปัตยกรรมประจำภูมิภาคภาคใต้ตอนกลางของจีน (CSADI) เพื่อสนับสนุนซอฟต์แวร์แบบจำลองและประเมินผลการแพร่กระจายไวรัสในสภาพแวดล้อมที่จำกัดของพื้นที่ในโรงพยาบาลเหลยเสินซาน (Leishenshan Hospital) ที่นครอู่ฮั่น ประเทศจีน โดยโรงพยาบาลสนามชั่วคราวนี้สร้างขึ้นเพื่อรักษาผู้ป่วยและผู้ติดเชื้อไวรัส COVID-19 โดยเฉพาะสามารถรองรับผู้ป่วยได้มากกว่า 1,500 เตียง สร้างขึ้นโดยใช้เทคนิคแบบโมดูลาร์ด้วยความเร็วเฉพาะตัวแบบจีน หรือ “China Speed” ที่สะกดสายตาคนทั้งโลกด้วยการใช้เวลาก่อสร้างเพียง 14 วัน เบื้องหลังความสำเร็จครั้งนี้ส่วน

หนึ่งเป็นความร่วมมือของ CSADI และ Dassault Systèmes ที่ได้นำเทคโนโลยีสร้างแบบจำลองแพลตฟอร์ม 3DEXPERIENCE มาจำลองการปนเปื้อนและประเมินการแพร่กระจายของเชื้อไวรัสภายในระบบระบายอากาศของโรงพยาบาลเพื่อรับมือกับผลกระทบเชิงลบจากความเสี่ยงที่ไม่ได้วางแผนการระบายอากาศ

โดย CSADI ในฐานะพันธมิตรของ Dassault Systèmes ในประเทศจีน รับผิดชอบออกแบบโรงพยาบาลเหลยเสินชาน ภายใต้เป้าหมายหลักเพื่อลดและควบคุมการแพร่กระจายของเชื้อไวรัสดังกล่าวที่ส่งผลต่อสภาพแวดล้อมบริเวณใกล้เคียง โดยเฉพาะอย่างยิ่งการลดการติดเชื้อภายในโรงพยาบาลและลดการแพร่ระบาดไปสู่ชุมชนและประชาคมภายนอก ด้วยเหตุนี้ Dassault Systèmes ได้สนับสนุนซอฟต์แวร์ SIMULIA XFlow ซึ่งขับเคลื่อนด้วยแพลตฟอร์ม 3DEXPERIENCE แก่ CSADI นำไปใช้จำลองการไหลเวียนของเหลวภายในและภายนอกอาคาร และการแพร่กระจายของเชื้อไวรัสในระบบระบายอากาศ รวมถึงโครงสร้างอื่น ๆ ภายในโรงพยาบาลแห่งนี้

จาง ฉิน ผู้อำนวยการศูนย์วิศวกรรมดิจิทัลและเทคโนโลยี ที่ CSADI กล่าวว่า “เทคโนโลยีจาก Dassault Systèmes ถูกพัฒนาขึ้นเพื่อยกระดับคุณภาพชีวิตและปูรากฐานสำหรับงานออกแบบในอนาคต และ CSADI แสดงให้เห็นถึงการทำงานด้วยความรวดเร็วเฉพาะตัวแบบจีน ‘China Speed’ โดยได้นำซอฟต์แวร์สร้างแบบจำลองขั้นสูง SIMULIA XFlow ของ Dassault Systèmes มาใช้สร้างโรงพยาบาลเหลยเสินชานจนประสบความสำเร็จ ซึ่งซอฟต์แวร์นี้ทำหน้าที่จำลองการหมุนเวียนของอากาศภายในอาคารพร้อมกับนำเสนอแนวทางที่ช่วยจัดการและควบคุมการแพร่ระบาดของไวรัสภายในอาคารและห้องพักผู้ป่วยแบบแยกเดี่ยว ที่มีความดันอากาศภายในห้องต่ำกว่าภายนอกหรือห้องความดันลบ เพื่อป้องกันบุคลากรทางการแพทย์ไม่ให้ติดเชื้อ นอกจากนี้ SIMULIA XFlow ยังจำลองผลกระทบของการระบายอากาศออกจากโรงพยาบาลสู่พื้นที่รอบนอกและบริเวณใกล้เคียง ซึ่งเป็นปัจจัยสำคัญที่ต้องคำนึงถึง ช่วยให้เราวางโครงสร้างและออกแบบโรงพยาบาลแต่ละจุดทำได้อย่างมีประสิทธิภาพ”

ยิน ฉาง ผู้อำนวยการ Dassault Systèmes ประจำประเทศจีน กล่าวว่า “Dassault Systèmes มุ่งมั่นช่วยเหลือองค์กรธุรกิจในประเทศจีนรับมือกับ COVID-19 ด้วยการนำเสนอเทคโนโลยีที่มุ่งเน้นการฟื้นฟูและพัฒนาธุรกิจของผู้ประกอบการหลังจากการระบาดใหญ่ เราได้เพิ่มความสามารถให้กับเทคโนโลยีที่สามารถบูรณาการสิ่งต่าง ๆ รอบตัวเพื่อยกระดับคุณภาพชีวิต การพัฒนาคุณภาพชีวิตของทุกคนให้ดีขึ้นคือแรงผลักดันสำคัญที่ทำให้พวกเราได้ก้าวเข้ามามีส่วนร่วมเชิงบวกต่อสิ่งแวดล้อมช่วงการระบาดใหญ่และเป็นแนวทางการพัฒนาโรงพยาบาลต่าง ๆ ในอนาคต ด้วยความร่วมมือกับ CSADI ทุกวันนี้เราได้นำแพลตฟอร์ม 3DEXPERIENCE มาทำงานร่วมกันและใช้ประโยชน์จากประสบการณ์ใช้งาน 3D virtual twin นำไปใช้ออกแบบ นำไปใช้ออกแบบในระบบงานด้านวิศวกรรมและด้านการผลิตเพื่อสร้างโรงพยาบาลแห่งนี้ พร้อมรองรับการทำงานระยะไกล ให้ทุกคนสามารถทำงานร่วมกันได้ทุกที่ ทุกเวลา รวมไปถึงสร้างความเข้าใจและมอบประสบการณ์ที่ดีและใช้สื่อสารกันได้ไม่สะดุด นอกจากนี้ยังรองรับการทำงานร่วมกับระบบคลาวด์แบบ 3 มิติ ยังช่วยให้การจำลองงานออกแบบรวดเร็วขึ้น รวมทั้งลดภาระงานด้านการจัดการระบบเอกสาร”

โซเชียล มีเดีย:

เชื่อมต่อโลกเวอร์ชวลกับ Dassault Systèmes ได้ที่ Twitter Facebook LinkedIn YouTube

ข้อมูลเพิ่มเติมเกี่ยวกับโปรดักส์ต่าง ๆ :

ผู้สนใจสามารถดูรายละเอียดเพิ่มเติมของ Dassault Systèmes' 3DEXPERIENCE platform, 3D design software, 3D Digital Mock Up และโซลูชัน Product Lifecycle Management (PLM) ได้ที่:

<http://www.3ds.com>

เกี่ยวกับแดสสอลท์ ซิสเต็มส์ (Dassault Systèmes)

Dassault Systèmes คือบริษัท 3DEXPERIENCE ที่นำเสนอโลกเสมือนจริงให้แก่ผู้คนและองค์กรธุรกิจ เพื่อสร้างวิสัยทัศน์ของการสร้างสรรค์นวัตกรรมอย่างยั่งยืน โดยโซลูชันระดับชั้นนำของโลกที่เปลี่ยนแปลงแนวทางการออกแบบ ผลิต และสนับสนุนผลิตภัณฑ์ต่างๆ โซลูชันการประสานงานร่วมกันของแดสสอลท์ ซิสเต็มส์ ช่วยส่งเสริมนวัตกรรมทางสังคม ขยายความเป็นไปได้สำหรับโลกเสมือนจริงเพื่อปรับปรุงโลกแห่งความเป็นจริง บริษัทฯ มอบคุณค่าให้แก่ ลูกค้าองค์กรทุกขนาดกว่า 250,000 รายในทุกกลุ่มอุตสาหกรรมในกว่า 140 ประเทศทั่วโลก ดูข้อมูลเพิ่มเติมได้ที่ www.3ds.com

3DEXPERIENCE, the Compass logo and the 3DS logo, CATIA, SOLIDWORKS, ENOVIA, DELMIA, SIMULIA, GEOVIA, EXALEAD, 3D VIA, BIOVIA, NETVIBES and 3DEXCITE เป็นเครื่องหมายการค้า จดทะเบียนของแดสสอลท์ ซิสเต็มส์ หรือเป็นของบริษัทในเครือ ทั้งที่อยู่ในสหรัฐอเมริกา และหรือประเทศอื่นๆ