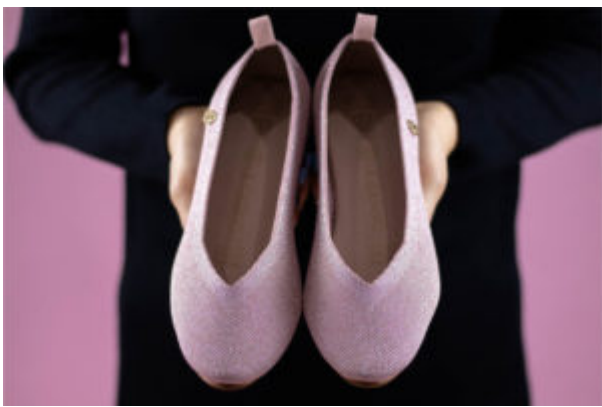


# เปลี่ยนขวดพลาสติกให้กลายเป็น รองเท้ารักษ์โลก สุดชิค



น้ำหนึ่งขวดใช้เวลาบริโภคเพียงไม่กี่นาที แต่เมื่อถูกนำไปทิ้งจะกลายเป็นขยะพลาสติกที่ต้องใช้เวลา 450 ปีในการย่อยสลาย

ในแต่ละวันมีการบริโภคขวดน้ำพลาสติกกว่า 100 ล้านใบทั่วโลก ซึ่งก่อให้เกิดปัญหาต่อสิ่งแวดล้อมในระยะยาว แบรนต์ Le Casino ตระหนักถึงปัญหาสำคัญนี้ และอยากเป็นส่วนหนึ่งในการช่วยอนุรักษ์สิ่งแวดล้อม จึงได้นำขวดพลาสติกเหล่านี้มาทำการแปรรูปและออกแบบให้เป็นรองเท้าที่ใส่สบายสำหรับสุภาพสตรี ซึ่งเป็นการยืดอายุขวดน้ำพลาสติกให้กลายเป็นรองเท้าที่มีอายุการใช้งานได้ยาวนาน ภายใต้คอนเซปต์ “Waste to Wow!”

จากกระแสนอนุรักษ์สิ่งแวดล้อมที่กำลังเป็นที่ตื่นตัวไปทั่วโลก โดยเฉพาะขยะจากขวดพลาสติก เราใช้วิธีการอัดไซเคิลขวดพลาสติกให้กลับไปเป็นเม็ดพลาสติกผ่านกระบวนการแปรรูปด้วยความร้อน (Heat Compression) จากนั้นจึงนำเม็ดพลาสติกไปผลิตเป็นเส้นด้ายที่มีคุณสมบัติเหนียว ทนทาน และยืดหยุ่นได้ดี ซึ่งการผลิตรองเท้า 1 คู่ จะใช้ขวดพลาสติกจำนวน 6 ใบ

ในส่วนขั้นตอนการผลิตนั้น เราใช้เทคโนโลยี 3D นิตติ้ง ถักทอส่วนด้านบน (Upper) ของรองเท้าขึ้นมา ซึ่งเป็นวิธีการผลิตแบบเดียวกับรองเท้ากีฬาชั้นนำ วิธีนี้จะช่วยลดปริมาณขยะเหลือทิ้งจากการผลิตได้อีกด้วย คุณสมบัติพิเศษของเส้นด้ายที่ผ่านกระบวนการรีไซเคิลแล้ว คือ จะมีความทนทาน ไม่เกิดรอยขีดข่วนหรือฉีกขาดง่าย ทนน้ำทนฝน

และระบายอากาศได้ดี ซึ่งเหมาะกับสภาพอากาศบ้านเรา อีกทั้งยังทำความสะอาดได้ง่ายด้วยน้ำสบู่น้ำหรือนำไปใส่ในเครื่องซักผ้า

สำหรับรองเท้ารุ่น W2W The Casual ในคอลเลกชันนี้นั้น ทุกๆส่วนของรองเท้าถูกออกแบบมาได้อย่างลงตัว โดยเฉพาะส่วนหัวและหน้าเท้า เพื่อให้รับกับทุกรูปเท้าได้เป็นอย่างดี ไม่ว่าจะเป็นคนเท้าอูมใหญ่ เท้าแบน นิ้วเท้ายาว หรือแม้แต่กระดูกนิ้วโป่ง หรือเท้าบิด ก็สามารถเก็บหน้าเท้าได้เรียบเนียน สวมใส่สบาย ที่สำคัญเราเลือกใช้วัสดุ ยางพาราแท้เป็นแผ่นรองด้านใน ที่มีคุณสมบัตินุ่ม ยืดหยุ่นสูง คีนตัวได้ดี ช่วยกระจายน้ำหนักขณะเดินเพื่อการทรงตัวที่ดี ตอบโจทย์สำหรับคนที่รักสุขภาพ

เส้นด้ายจากขวดพลาสติกถือว่าเป็นนวัตกรรมแห่งอนาคตที่จะเข้ามามีบทบาทกับเรามากขึ้น ซึ่งนอกจากจะสามารถสร้างสรรค์ออกมาเป็นผลิตภัณฑ์ที่เป็นมิตรต่อสิ่งแวดล้อมแล้ว เรายังมีส่วนร่วมช่วยกันแก้ปัญหาขยะพลาสติกที่กำลังคุกคามสิ่งแวดล้อมของเราอีกด้วย

สถานที่จำหน่าย : ห้างสรรพสินค้าสยามพารากอน และห้างสรรพสินค้าเซ็นทรัลเวสต์ โชนเซน แผนกรองเท้าสตรี ,  
FB/IG :lecasinobrand , Line@ : @lecasinobrand หรือสอบถามข้อมูลเพิ่มเติมได้ที่ : 062-692-4561