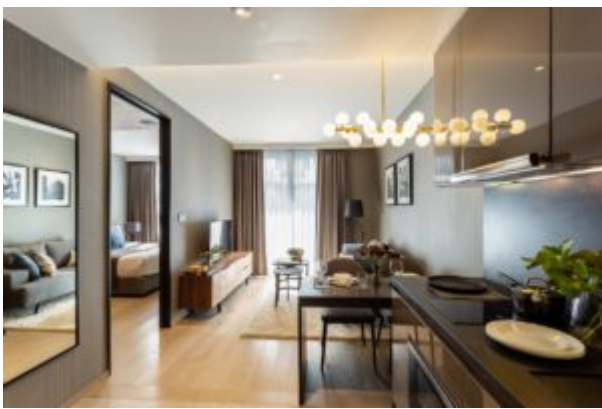


อนิกซ์ ฮอสพิทาลิตี้ กรุ๊ป เดินหน้าปักหมุดชาม่าอีก สองแห่งในย่านพร้อมพงษ์และเย็นอากาศ



กรุงเทพฯ 27 มกราคม 2563 – อนิกซ์ ฮอสพิทาลิตี้ ขยายเครือข่ายเซอร์วิส อพาร์ทเมนต์ ภายใต้แบรนด์ชาม่าอย่างรวดเร็วในภูมิภาคเอเชียแปซิฟิก เตรียมเปิดให้บริการชาม่าสองแห่งใหม่ในย่านยอดนิยมอย่างพร้อมพงษ์และเย็นอากาศ โดยมีแผนเปิดให้บริการภายในปีพ.ศ. 2563

เซอร์วิส อพาร์ทเมนต์สองแห่งใหม่ในเครือ ได้แก่ ชาม่า สุขุมวิท 39 กรุงเทพฯ และชาม่า เย็นอากาศ กรุงเทพฯ จะเข้ามาเสริมทัพในการให้บริการควบคู่ไปกับชาม่า สุขุมวิท กรุงเทพฯ และชาม่า เลควิว อโศก กรุงเทพฯ ที่เปิดให้บริการแล้วก่อนหน้านี้

นายดักลาส มาร์เทิล ประธานกรรมการและประธานเจ้าหน้าที่บริหาร อนิกซ์ ฮอสพิทาลิตี้ กรุ๊ป กล่าวว่า “เรารู้สึกตื่นเต้นที่ได้เปิดศักราชใหม่ด้วยการขยายเครือข่ายแบรนด์ชาม่าในย่านยอดนิยมของกรุงเทพฯ 4 แห่ง ได้แก่ เฟลินจิต อโศก พร้อมพงษ์ และเย็นอากาศ สำหรับปีพ.ศ. 2562 ที่ผ่านมา อนิกซ์ฯ ได้เปิดให้บริการเซอร์วิส อพาร์ทเมนต์ภายใต้แบรนด์ชาม่าแห่งที่สองในเมืองหางโจว เปิดให้บริการชาม่า เลควิว อโศก กรุงเทพฯ และอมารี พัทยา ภายหลังการปรับโฉมครั้งยิ่งใหญ่ และลงนามในสัญญาการบริหารโรงแรมในเครือแห่งแรกในประเทศญี่ปุ่น ภายใต้ชื่ออมารี นิเซโกะ สะท้อนให้เห็นว่าอนิกซ์ฯ ให้ความสำคัญกับการขยายเครือข่ายทั้งในประเทศไทย ซึ่งเป็นที่ตั้งของสำนักงานใหญ่ของบริษัทฯ และทั่วภูมิภาคเอเชียแปซิฟิกอย่างเท่าเทียม

ซามา สุขุมวิท 39 กรุงเทพฯ ได้รับการพัฒนาขึ้นโดยบริษัท วอลตัน แอสเสท จำกัด (Walton Asset) และอยู่ภายใต้การบริหารจัดการโดย

อนิกซ์ ฮอสพิทาลิตี้ กรุ๊ป ซามา สุขุมวิท 39 กรุงเทพฯตั้งอยู่ในย่านพร้อมพงษ์ มีกำหนดเปิดให้บริการในเดือนกุมภาพันธ์ พ.ศ. 2563 โดยจะประกอบไปด้วยห้องพักแบบอพาร์ทเมนต์สำหรับการเข้าพักระยะยาว ทั้งหมด 52 ห้อง มีรูปแบบการจัดผังห้องแบ่งออกเป็น 5 แบบทั้งแบบหนึ่งห้องนอนและสองห้องนอน และสิ่งอำนวยความสะดวกอื่นๆ อาทิ สระว่ายน้ำ ระเบียง ห้องออกกำลังกาย และห้องสโมสรรสำหรับเด็ก

ซามา สุขุมวิท 39 กรุงเทพฯ ตั้งอยู่บริเวณใจกลางย่านชุมชนชาวญี่ปุ่นที่ใหญ่ที่สุดในกรุงเทพฯ ไม่ไกลจากย่านการค้าดิเอ็มดีสทริค (The EM District) ซึ่งประกอบด้วยศูนย์การค้าเอ็มโพเรียม (Emporium) และศูนย์การค้าเอ็มควอเทียร์ (Emquartier) โรงพยาบาลสมิติเวช โรงเรียนนานาชาติหลายแห่ง รวมถึงร้านอาหาร บาร์ และคาเฟ่ยอดนิยมในย่านทองหล่อ

ซามา เย็นอากาศ กรุงเทพฯ เป็นโครงการที่ได้รับการพัฒนาขึ้นโดยบริษัท เอสพี พลัส พร็อพเพอร์ตี้ จำกัด บริหารจัดการโดยอนิกซ์

ฮอสพิทาลิตี้ กรุ๊ป ประกอบด้วยห้องพักแบบอพาร์ทเมนต์ทั้งหมด 136 ห้อง รองรับสำหรับการเข้าพักทั้งแบบระยะสั้นและระยะยาว พร้อมด้วยสิ่งอำนวยความสะดวกอื่นๆ อาทิ ห้องอาหาร ห้องออกกำลังกาย และสระว่ายน้ำกลางแจ้ง ชั้นบนสุดของโรงแรม พร้อมเตาย่างบาร์บีคิว

พื้นที่ย่านเย็นอากาศ เป็นย่านที่พักอาศัยในเขตสาทรใต้ ซึ่งเป็นหนึ่งในพื้นที่พักอาศัยที่ร่มรื่นน่าอยู่ ไม่ไกลจากแหล่งรวมอาหารจานเด็ด ไม่ว่าจะเป็นสตรีทฟู้ด คาเฟ่นั่งสบาย คลับและร้านอาหารขึ้นชื่ออีกหลายร้านที่ได้รับรางวัล ซามา เย็นอากาศ กรุงเทพฯ ตั้งอยู่ถัดจากศูนย์การค้า

มาร์เก็ตเพลส นางลิ้นจี่ ไม่ไกลจากศูนย์การค้าเซ็นทรัลพลาซ่า 3

ซามา เป็นแบรนด์ผู้นำที่ได้รับรางวัลด้านการให้บริการเซอร์วิส อพาร์ทเมนต์ระดับพรีเมียม ปัจจุบัน มีเครือข่ายที่เปิดให้บริการแล้ว 11 แห่งในประเทศจีน ฮองกง และไทย โดยมีแผนขยายเครือข่ายเพิ่มในเมืองยะโฮร์ บาห์รู ประเทศมาเลเซีย และเมืองอื่นๆ ในประเทศจีน

เมื่อปีที่แล้ว แบรินด์ซามา ได้รับรางวัล“ผู้ให้บริการเซอร์วิสอพาร์ทเมนต์ที่ดีที่สุดแห่งภูมิภาคเอเชีย” (Best Serviced Apartment Operator of Asia) ต่อเนื่องเป็นปีที่เจ็ด จากงานประกาศรางวัลเอเอชเอฟ เอเชีย โฮเทล อวอร์ด ประจำปีพ.ศ. 2562 (AHF Asia Hotel Awards 2019) และ “ผู้ให้บริการเซอร์วิส อพาร์ทเมนต์ที่ดีที่สุด” (Best Serviced Apartment Operator) จากงานประกาศรางวัลฮองกง บิสิเนส ไฮ ฟลายเออร์ส อวอร์ด ประจำปีพ.ศ. 2561 (Hong Kong Business High Flyers Awards 2018)

อนิกซ์ ฮอสพิทาลิตี้ กรุ๊ป มีสำนักงานใหญ่ตั้งอยู่ที่กรุงเทพมหานคร ปัจจุบันบริหารจัดการโรงแรมและเซอร์วิส

อพาร์ทเมนต์ ภายใต้แบรนด์อุมารี โอโอซ์ และซามา ทั้งหมด 50 แห่งในแปดประเทศ และมีแผนรุกขยายเครือข่ายใหม่อีกกว่า 20 แห่งในตลาดต่าง ๆ อาทิ ประเทศจีน มาเลเซีย และลาว โดยมีเป้าหมายจะเปิดให้บริการโรงแรมและเซอร์วิส อพาร์ทเมนต์ในเครือข่ายทั้งหมด 99 แห่งภายในปีพ.ศ. 2567 ซึ่งเป็นส่วนหนึ่งของเป้าหมายการเป็นบริษัทขนาดกลางด้านการบริหารจัดการโรงแรม รีสอร์ทและเซอร์วิส อพาร์ทเมนต์ที่ดีที่สุดภูมิภาคเอเชียแปซิฟิก