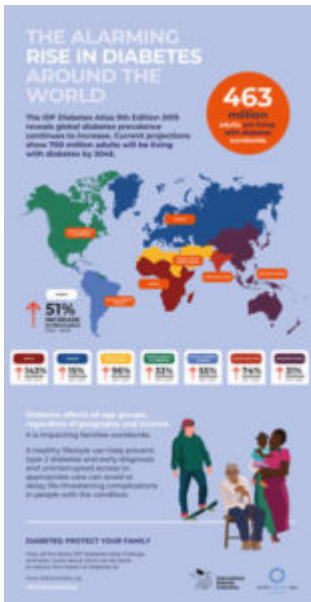
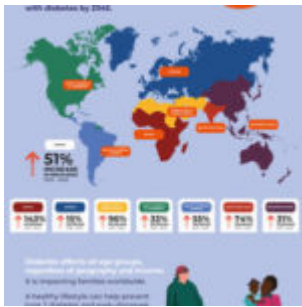


สมาพันธ์เบาหวานนานาชาติเผยแพร่ข้อมูลล่าสุดพบผู้ป่วยเบาหวานทั่วโลกแตะ 463 ล้านราย ซึ่งจำนวนเพิ่มขึ้นต่อเนื่อง



- ผู้ใหญ่ 1 คนในทุกๆ 11 คนเป็นเบาหวาน
- สมาพันธ์เบาหวานนานาชาติเผยแพร่รายงาน IDF Diabetes Atlas ฉบับพิมพ์ครั้งที่ 9 ในวันเบาหวานโลกวันที่ 14 พ.ย.2019
- IDF Diabetes Atlas สะท้อนความสำคัญของการป้องกันไม่ให้เกิดอาการ และจัดการกับภาวะแทรกซ้อนเพื่อปกป้องบุคคล ครอบครัว และสังคม

เนื่องในวันเบาหวานโลก สมาพันธ์เบาหวานนานาชาติ (IDF) ได้เปิดเผยข้อมูลชุดใหม่ที่แสดงถึงการเพิ่มขึ้นจนน่าวิตกของความชุกของโรคเบาหวานทั่วโลก โดยมีการประมาณการณ์ว่า ผู้ใหญ่ที่เป็นเบาหวานมีจำนวนเพิ่มขึ้น 38 ล้านคนเมื่อเทียบกับข้อมูลที่เผยแพร่ในปี 2560 ขณะที่ผลสำรวจฉบับใหม่ที่เผยแพร่ในรายงาน IDF Diabetes

Atlas ฉบับตีพิมพ์ครั้งที่ 9 พบว่า ปัจจุบัน มีผู้ใหญ่เป็นเบาหวาน 463 ล้านคนทั่วโลก

รายงาน Atlas ฉบับล่าสุดพบว่า ความชุกของโรคเบาหวานทั่วโลกอยู่ที่ 9.3% แล้ว ขณะที่ผู้ใหญ่จำนวนมากกว่าครึ่ง (50.1%) ยังไม่ได้รับการวินิจฉัย ส่วนโรคเบาหวานประเภท 2 มีสัดส่วนราว 90% ของผู้ที่เป็นเบาหวานทั้งหมด

ผู้ป่วยโรคเบาหวานประเภท 2 มีจำนวนเพิ่มขึ้นเนื่องจากอิทธิพลที่ซับซ้อนระหว่างกันของปัจจัยทางสังคม-เศรษฐกิจ , ประชากรศาสตร์, สิ่งแวดล้อม และพันธุกรรม ขณะที่ปัจจัยสนับสนุนที่สำคัญ ได้แก่ การขยายตัวของเมือง, ประชากรสูงวัย, กิจกรรมการเคลื่อนไหวร่างกายที่ลดน้อยลง และน้ำหนักตัวที่เกินปกติ รวมทั้งความอ้วนที่เพิ่มขึ้น ขณะเดียวกัน ผู้ป่วยโรคเบาหวานประเภท 1 ก็มีจำนวนเพิ่มขึ้นเช่นกันโดยไม่ทราบสาเหตุ

“เบาหวานกำลังเป็นปัญหาสุขภาพระดับโลกที่ร้ายแรงและมีผลกระทบด้านสังคม-เศรษฐกิจอย่างใหญ่หลวงจนไม่สามารถเมินเฉยได้” ศาสตราจารย์นัม เอช.โซ ประธาน IDF กล่าว “ความชุกที่เพิ่มขึ้นของโรคเบาหวานนับเป็นสาเหตุที่ก่อให้เกิดความวิตกกังวลอย่างแท้จริง โดยเฉพาะอย่างยิ่งเมื่อเราพิจารณาว่า มีประชาชนจำนวนมากที่ยังไม่ได้รับการวินิจฉัย เราต้องทำมากกว่านี้เพื่อป้องกันโรคเบาหวานประเภท 2, ตรวจวินิจฉัยโรคเบาหวานทุกรูปแบบแต่เนิ่นๆ และป้องกันภาวะแทรกซ้อน เราต้องรับประกันด้วยว่า ผู้ที่เป็นเบาหวานทุกคนมีช่องทางเข้าถึงการดูแลที่ตนเองต้องได้รับในราคาที่ย่อมเยาและต่อเนื่อง”

โรคเบาหวานส่งผลกระทบต่อประชากรในทุกช่วงวัย โดยไม่คำนึงถึงภูมิประเทศ และรายได้ ทั้งนี้ มีเด็ก และวัยรุ่นที่อายุต่ำกว่า 20 ปีเป็นโรคเบาหวานประเภท 1 จำนวนมากกว่า 1.1 ล้านคน และผู้ที่เป็นเบาหวาน 3 ในทุกๆ 4 คน (352 ล้านคน) อยู่ในวัยทำงาน (20-64 ปี) ขณะที่ประชาชน 1 ในทุกๆ 5 คนที่อายุเกิน 65 ปีเป็นโรคเบาหวาน ความชุกที่เพิ่มขึ้นดังกล่าวกำลังเพิ่มภาระให้แก่ประเทศต่างๆ ในการรับประกันเรื่องช่องทางปกติสำหรับการเข้าถึงยาที่จำเป็น และการดูแลที่เหมาะสม นั่นทำให้หลายคนพบกับความยากลำบากในการจัดการกับโรคเบาหวาน ส่งผลให้สุขภาพเผชิญกับความเสี่ยงร้ายแรง

เมื่อไม่มีการตรวจพบโรคเบาหวาน หรือไม่ได้รับการสนับสนุนที่เพียงพอ ผู้ป่วยเบาหวานจึงมีความเสี่ยงที่จะเกิดภาวะแทรกซ้อนร้ายแรง และอาจทำให้เสียชีวิตได้ เช่น ภาวะหัวใจวาย, โรคหลอดเลือดสมอง, ไตวาย, ตาบอด และการตัดอวัยวะช่วงล่างบางส่วน ซึ่งทำให้คุณภาพชีวิตลดลง และต้นทุนในการดูแลรักษาสุขภาพสูงขึ้น อีกทั้งยังสร้างความตึงเครียดที่มากจนเกินไปให้กับครอบครัว

“IDF Diabetes Atlas ได้นำเสนอข้อมูลสำหรับผู้ที่ต้องตัดสินใจเรื่องการดูแลและการป้องกันโรคเบาหวาน และสำหรับผู้ที่ต้องการจะมีบทบาทต่อการตัดสินใจดังกล่าว” ศาสตราจารย์ริส วิลเลียมส์ ประธานคณะกรรมการ IDF Diabetes Atlas กล่าว “งานวิจัยและหลักฐานใหม่ๆ จำนวนมากถูกรวบรวม เพื่อจัดทำรายงานฉบับพิมพ์ครั้งที่ 9 นี้ เราเห็นว่า รายงานการศึกษาในประเทศต่างๆ ที่มีจำนวนเพิ่มขึ้นอย่างมาก ซึ่งช่วยสนับสนุนการประเมินและการคาดการณ์ของเรา ขณะที่เราพยายามให้ข้อมูลแก่กลุ่มผู้เป็นเบาหวาน และประชาชนทั่วไปเรื่องความชุกของโรคเบา

หวานทั่วโลก”

เราสามารถทำได้อีกมากมายเพื่อที่จะลดผลกระทบของเบาหวาน จากหลักฐานพบว่า โรคเบาหวานประเภท 2 สามารถป้องกันได้ ขณะที่การตรวจวินิจฉัยล่วงหน้า และการเข้าถึงการดูแลที่เหมาะสมสำหรับโรคเบาหวานทุกประเภทสามารถหลีกเลี่ยงหรือชะลอภาวะแทรกซ้อนในกลุ่มผู้ที่เป็นเบาหวานได้

ผลการศึกษาที่สำคัญอื่นๆจากรายงาน IDF Diabetes Atlas ฉบับพิมพ์ครั้งที่ 9 ได้แก่:

- คาดว่าจำนวนผู้เป็นเบาหวานทั้งหมดจะเพิ่มขึ้นเป็น 578 ล้านคนภายในปี 2573 และเพิ่มเป็น 700 ล้านคนภายในปี 2588
- ผู้ใหญ่จำนวน 374 ล้านคนมีความทนทานต่อบกพร่องต่อน้ำตาล ส่งผลให้ผู้ใหญ่เหล่านี้มีความเสี่ยงสูงที่จะเป็นเบาหวานประเภท 2
- โรคเบาหวานเป็นสาเหตุที่ทำให้มีค่าใช้จ่ายด้านสุขภาพ คิดเป็นมูลค่าราว 7.60 แสนล้านดอลลาร์ในปี 2562
- โรคเบาหวานติดอันดับสาเหตุของการเสียชีวิต 10 อันดับแรก โดยการเสียชีวิตเกือบครึ่งเกิดขึ้นกับผู้ที่มีอายุต่ำกว่า 60 ปี
- ทารก 1 คนในทุกๆ 6 คนมีภาวะน้ำตาลในเลือดสูงในขณะที่อยู่ในครรภ์

สามารถดูข้อมูลเพิ่มเติม และข้อมูลสนับสนุนระดับประเทศ ระดับภูมิภาค และระดับโลกเกี่ยวกับการเป็นเบาหวานได้ในรายงาน IDF Diabetes Atlas ฉบับพิมพ์ครั้งที่ 9 ได้ที่

https://www.diabetesatlas.org?utm_source=media&utm_medium=email&utm_campaign=world_diabetes_day_2019_press_release

เกี่ยวกับ IDF Diabetes Atlas

IDF Diabetes Atlas เป็นข้อมูลที่นำเชื่อถือเกี่ยวกับผลกระทบระดับโลกจากโรคเบาหวาน รายงานนี้เผยแพร่เป็นครั้งแรกในปี 2543 และ IDF ปรับปรุงข้อมูลเป็นระยะๆด้วยความร่วมมือกับผู้เชี่ยวชาญจากทั่วโลก และมีข้อมูลเกี่ยวกับการเป็นโรคเบาหวาน, การเสียชีวิต และค่าใช้จ่ายในระดับโลก, ระดับภูมิภาค และระดับประเทศ รายงาน IDF Diabetes Atlas กระตุ้นให้เกิดความสนใจในความสำเร็จ และผลกระทบที่เพิ่มขึ้นของโรคเบาหวานในทุกๆประเทศ และภูมิภาคของ IDF www.diabetesatlas.org

เกี่ยวกับสมาพันธ์เบาหวานนานาชาติ

สมาพันธ์เบาหวานนานาชาติ (IDF) เป็นองค์กรแม่ข่ายที่ประกอบไปด้วยสมาชิกโรคเบาหวานระดับประเทศกว่า 230 แห่งใน 170 ประเทศและอาณาเขต โดยสมาพันธ์เป็นตัวแทนความสนใจของผู้เป็นเบาหวาน และผู้ที่มีความเสี่ยงซึ่งมีจำนวนเพิ่มมากขึ้น สมาพันธ์เป็นผู้นำกลุ่มผู้เป็นเบาหวานทั่วโลกมาตั้งแต่ปี 1950 www.idf.org

รูปภาพ - https://mma.prnewswire.com/media/1028023/IDF_Infographic.jpg