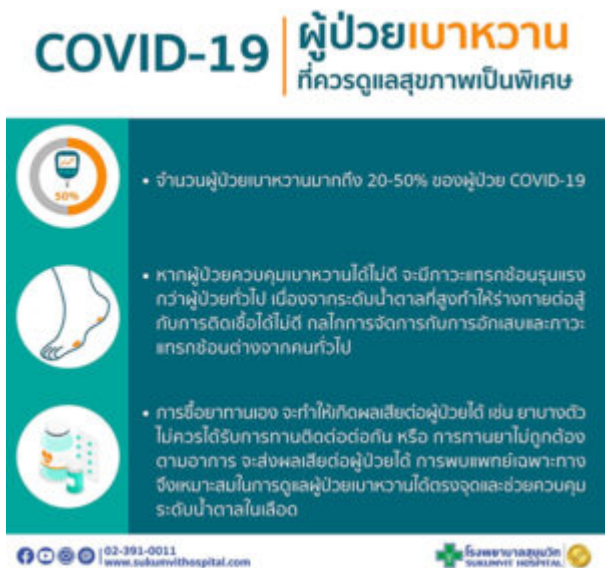


ผู้ป่วยเบาหวานควรดูแลสุขภาพ ช่วง COVID-19

อย่างไร



จากสถานการณ์การระบาดของ COVID-19 การปฏิบัติตัวอย่างถูกต้องจึงเป็นสิ่งสำคัญ โดยเฉพาะกลุ่มคนที่เป็น “โรคเบาหวาน” ซึ่งต้องเผชิญกับความเสี่ยงที่เพิ่มขึ้นของภาวะแทรกซ้อนต่าง ๆ จึงควรดูแลสุขภาพตัวเองอย่างถูกวิธี และควรพบแพทย์ในการดูแลสุขภาพ อย่างสม่ำเสมอ เพื่อควบคุมระดับน้ำตาลและภาวะแทรกซ้อนที่อาจเกิดขึ้น พร้อมความเสี่ยงจากการติดเชื้อ

หากคุณมีอาการ 1. ไข้สูงมากกว่า 37.5 องศา 2. ไอ จาม มีน้ำมูก 3. หายใจเหนื่อยหอบ 4. หายใจลำบาก ควรรีบมาพบแพทย์ คลินิกผู้ป่วยโรคติดเชื้อทางเดินหายใจ โรงพยาบาลสุขุมวิท พร้อมให้บริการตรวจรักษา และตรวจหาเชื้อ COVID-19 รู้ผลตรวจใน 24 ชั่วโมง

ถ้าท่านมีอาการและประวัติตามเกณฑ์สงสัยที่กระทรวงสาธารณสุขกำหนด สามารถเข้ารับการตรวจ COVID-19 (โดยไม่เสียค่าใช้จ่าย)

หากกังวลว่าตนเองเสี่ยงติดเชื้อ COVID-19 สามารถเข้ารับการตรวจคัดกรอง COVID-19 Fast Track Testing ได้โดยไม่ต้องลงจากรถ สะดวก รวดเร็ว แม่นยำ เพียงกดลงทะเบียนจองสิทธิ์ เพื่อรับการติดต่อกลับจากเจ้าหน้าที่พยาบาล

บาล <https://forms.gle/QjE5U3VDpVvxUxRu8> และ COVID-19 Call Center: โรงพยาบาลสุภูมิวิท
02-391-0011