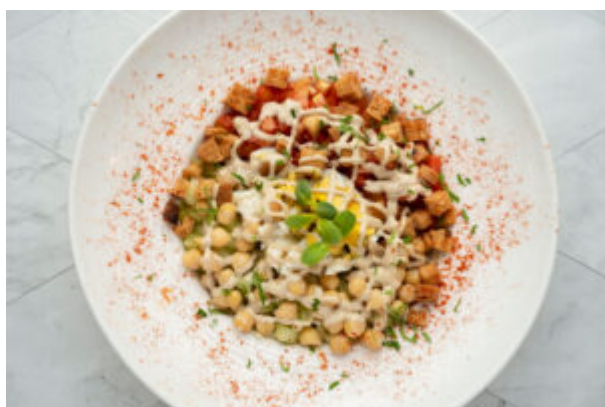
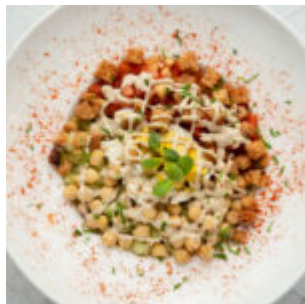


ชวนชิมสลัดเยรูซาเลม



ศูนย์การค้ามิลลီ มอลล์ สุขุมวิท 20 ชวนคนรักสุขภาพมาลิ้มลองรสชาติเมนูสลัดสไตล์เมดิเตอร์เรเนียนแท้ต้นตำหรับ ที่ร้านเจ คาเฟ่ (J Café) ร้านอาหารที่ได้รับการรับรองมาตรฐานโคเชอร์ กับ “เมนูสลัดเยรูซาเลม” (Jerusalem Salad) สลัดมะเขือเทศสับ แตงกวา หอมแดง ถั่วลูกไก่ ขนมอบังครุดองซ์ และไข่ต้ม ราดด้วยน้ำสลัดทาฮินีสูตรเฉพาะของร้าน ในราคาจานละ 189 บาท ตลอดเดือนกันยายนนี้ ที่ร้านเจ คาเฟ่ (J Café) ชั้น3 ศูนย์การค้ามิลลီ มอลล์ สุขุมวิท 20 เปิดให้บริการทุกวันอาทิตย์ – วันพฤหัสบดี ตั้งแต่เวลา 10.00 – 20.00 น. และวันศุกร์ ตั้งแต่เวลา 08.00 – 17.00 น. (ปิดให้บริการทุกวันเสาร์) สามารถสำรองที่นั่งได้ที่เบอร์ติดต่อ 02-106-4930 หรือสั่งอาหารกลับผ่านบริการของไลน์แมน (Line Man), ฟู้ดแพนด้า (Foodpanda) หรือแกรีปฟู้ด (Grap Food)